

借通用件登记

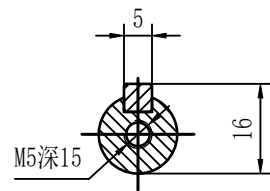
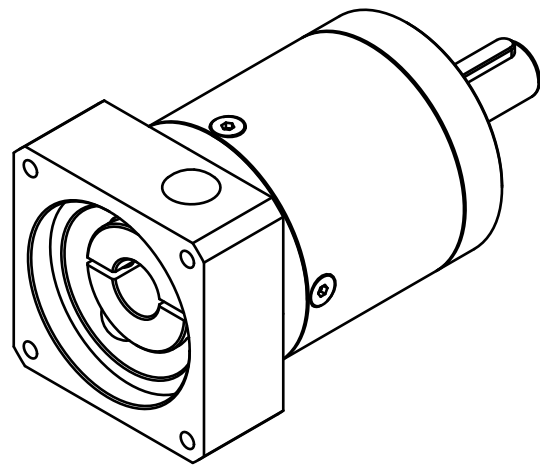
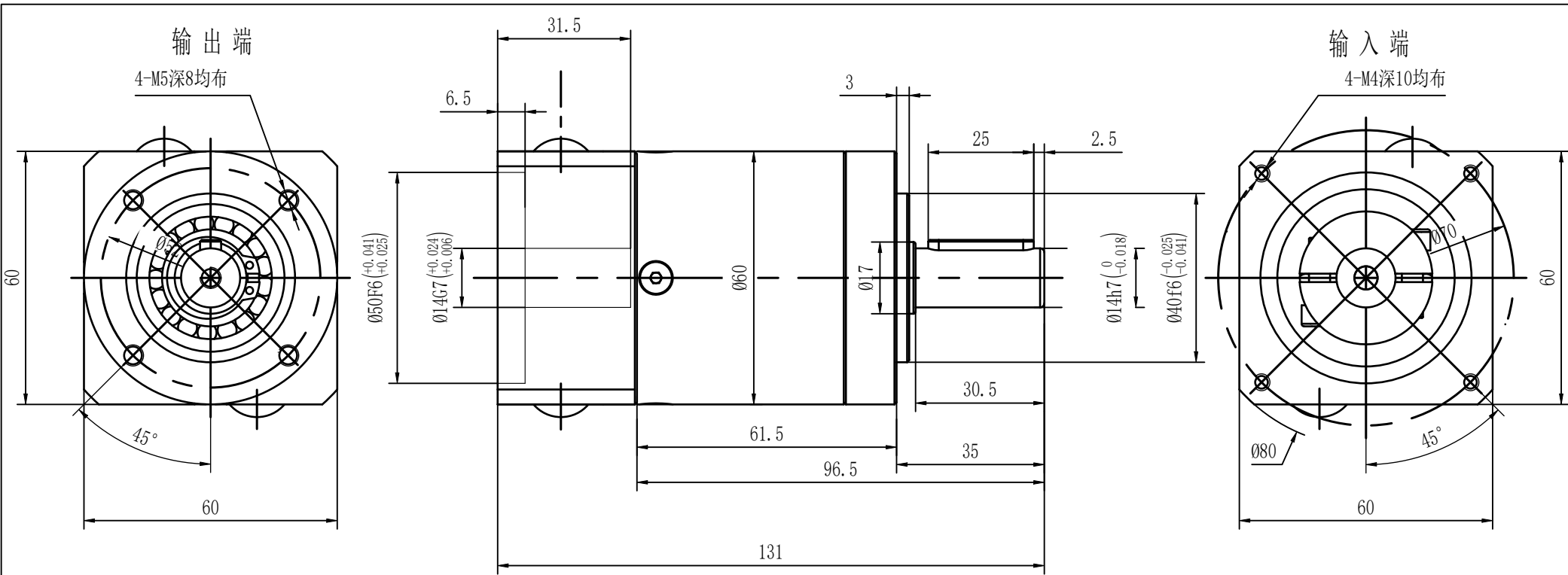
描 图

校 描

旧底图总号

签 字

日 期



客户签字 Customer's Signature	速 比 Ratio	15-100	运转效率 Transmission Efficiency	94%	扭转刚性 Torsional Rigidity	6 N.m/arcmin	公司名称 Company name	锋桦传动科技(江苏)有限公司 锋桦传动设备(上海)有限公司 台湾锋桦科技有限公司
	额定扭矩 Rated Torque	25-40N·m	精度寿命 Service Life	21000Hrs	容许径向力Max Radial Force	460 N		
	最大扭矩 Max. Torque	75-120N·m	噪音 Noise	63dB	容许轴向力Max Axial Force	230 N	图名 Drawing name	行星减速机Planetary gearbox: PLE-060-L2-S2-P2
	额定输入转速 Rated Input speed	3000rpm	环境温度 Enviromental Temperature	-15° -- +90°	设计 Design:	刘建勇	服务热线 Service hotline	400-8040-668 / QQ:4008040668
	最大输入转速 Max. inputspeed	5000rpm	惯量 Inertia	0.13kg.cm <sup>2</sup>	复核 Recheck:		网址/邮箱Website/email	www.fht.tw / www.3fgearmotor.com fht@fht.tw / sales@3fgearmotor.com
	回程间隙 Backlash	≤8arcmin	重量 Weight	1.46Kg	日期 Date:	2025/02/24	电话/传真Tel./Fax	021-39948832 /021-39948836